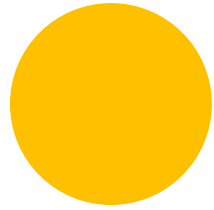
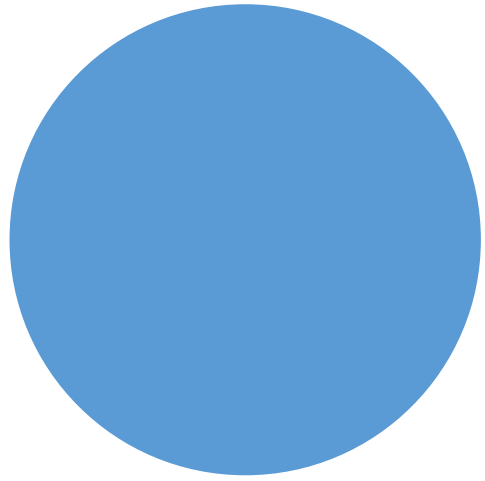


# Arbejdet med mål og opfølgning på børne- og ungeområdet i Socialforvaltningen

V/ Martin Bilberg

Kontorchef, Socialforvaltningen

Aarhus Kommune

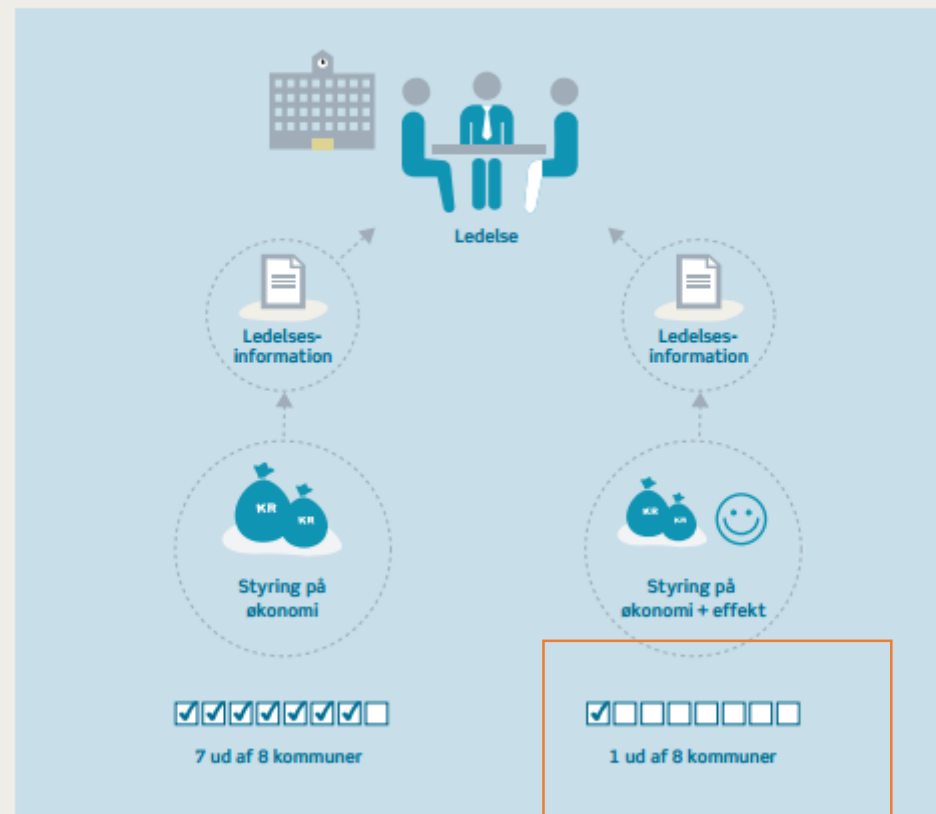


Det faglige arbejde med  
mål og opfølgning



FIGUR 6

## LEDELSESINFORMATION OM EFFEKTEN AF INDSATSEN I 8 BESØGTE KOMMUNER



Kilde: Rigsrevisionen på baggrund af oplysninger fra de 8 kommuner, der indgår i undersøgelsen.



øgelse, nemlig  
økonomi og  
ørn.  
ed for **systematisk**  
dgør

# Effektivurdering i handleplanen

AARHUS  
KOMMUNE



- Startet på børne- og ungeområdet, men bruges også på voksenområderne

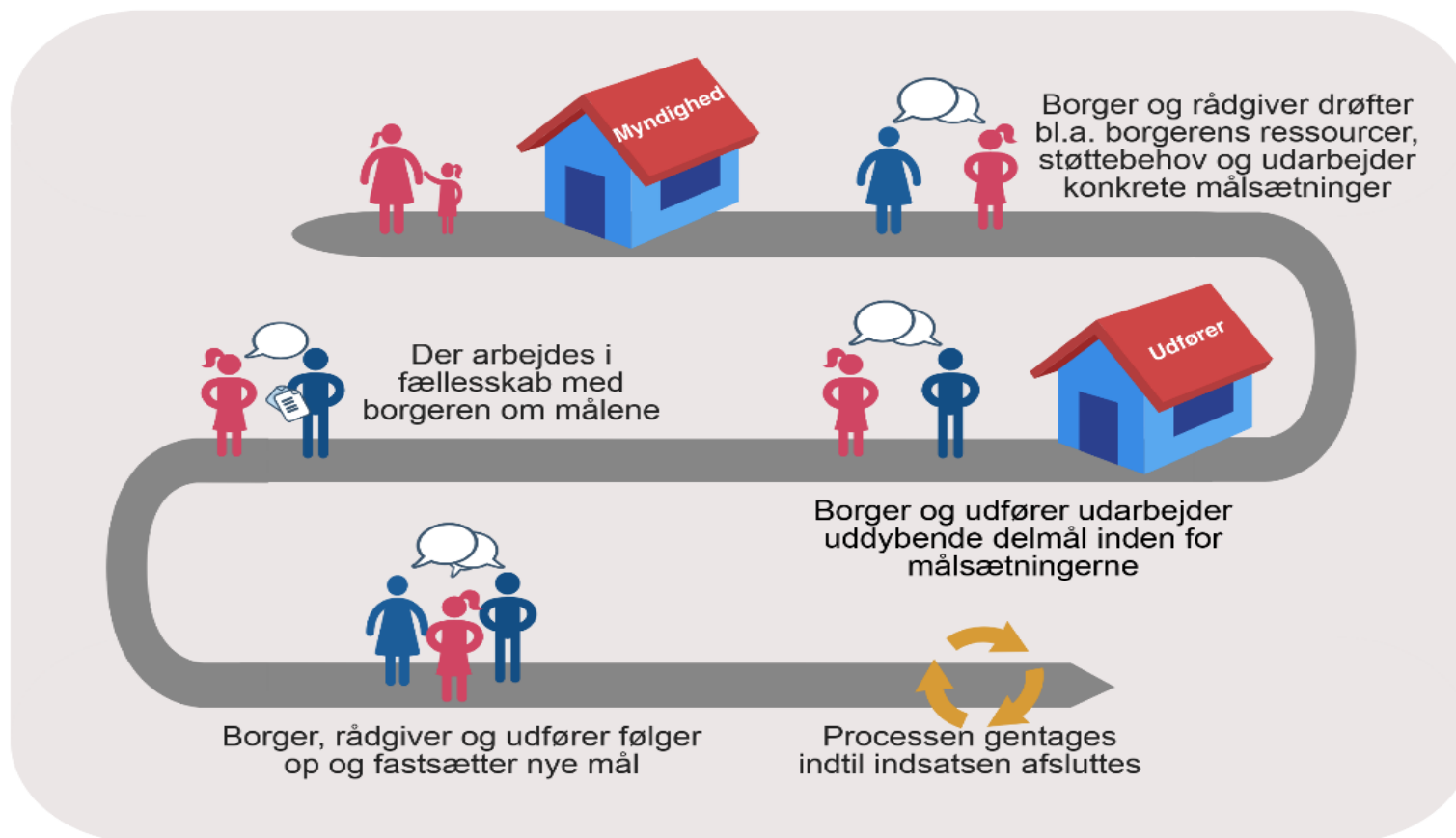
”En god handleplan med konkrete mål betyder således, at det bliver lettere for både barnet eller den unge og familien at danne sig et overblik over forløbet og forstå sammenhængen mellem de forskellige tiltag. Endelig betyder det, at kommunalbestyrelsen får bedre muligheder for at foretage effektvurderinger og evalueringer. En klar beskrivelse af målene er således den første forudsætning for at kunne vurdere, om en foranstaltning bidrager til, at målene bliver nået. Dermed sikres ikke alene en bedre kvalitet i den enkelte sag, men også bedre muligheder for generelt at forbedre indsatsen via mere tværgående viden om effekterne af forskellige foranstaltninger.”

Kilde: Vejl. til serviceloven 9007 af 7/1 2014, Kap. 14 Handleplaner

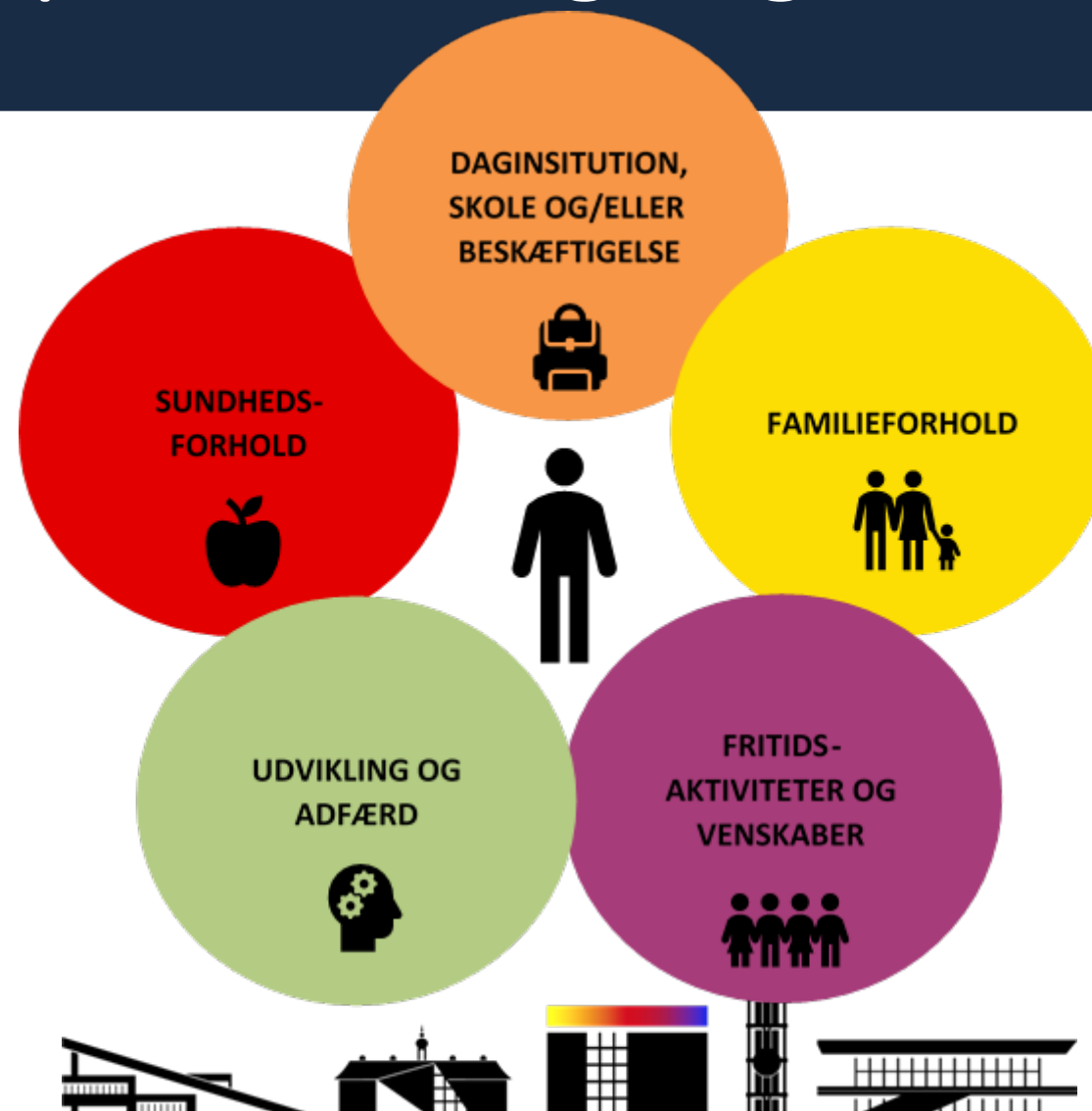


# Det faglige arbejde med handleplaner

AARHUS  
KOMMUNE

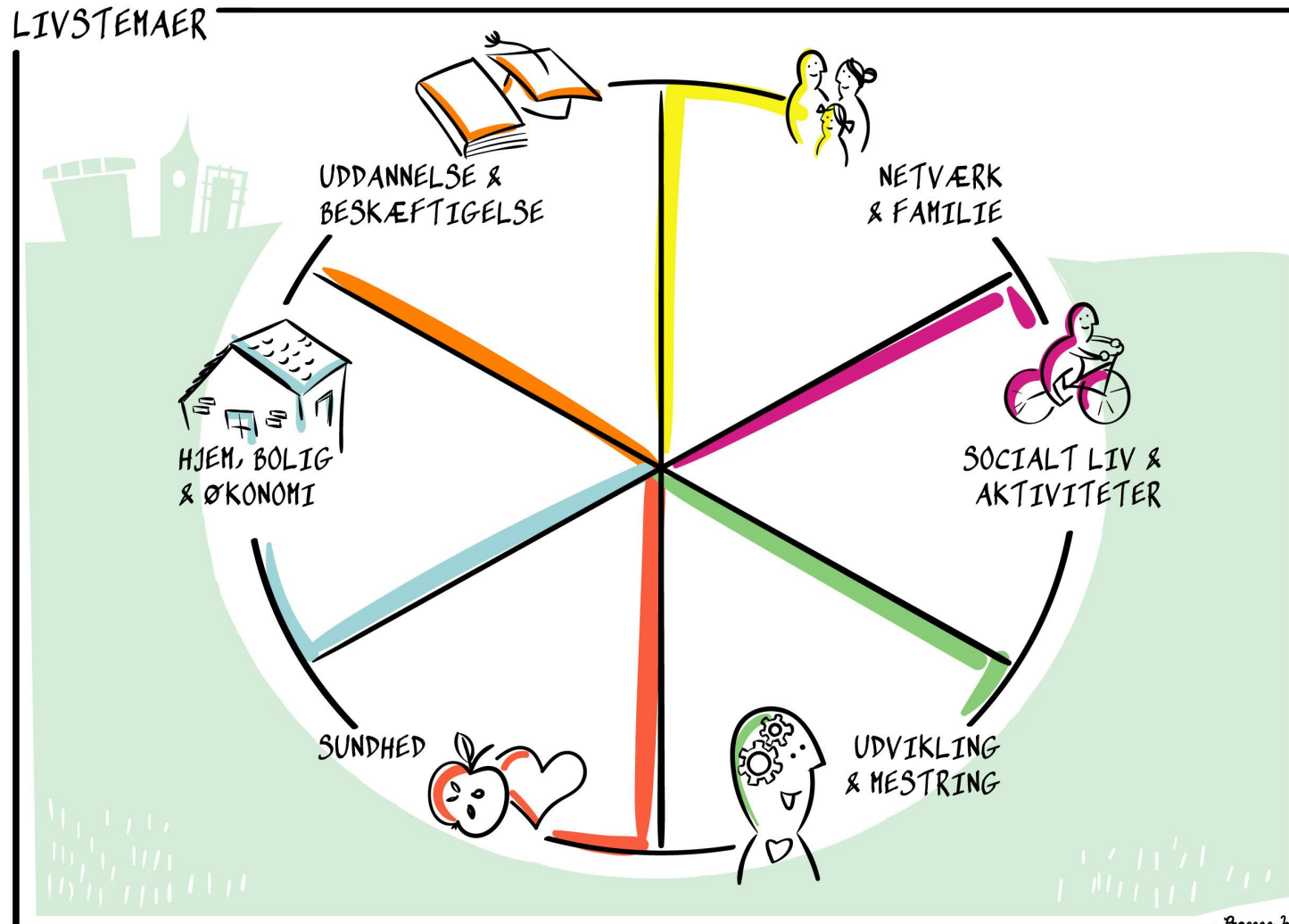


# Livstemaer på børne- og ungeområdet



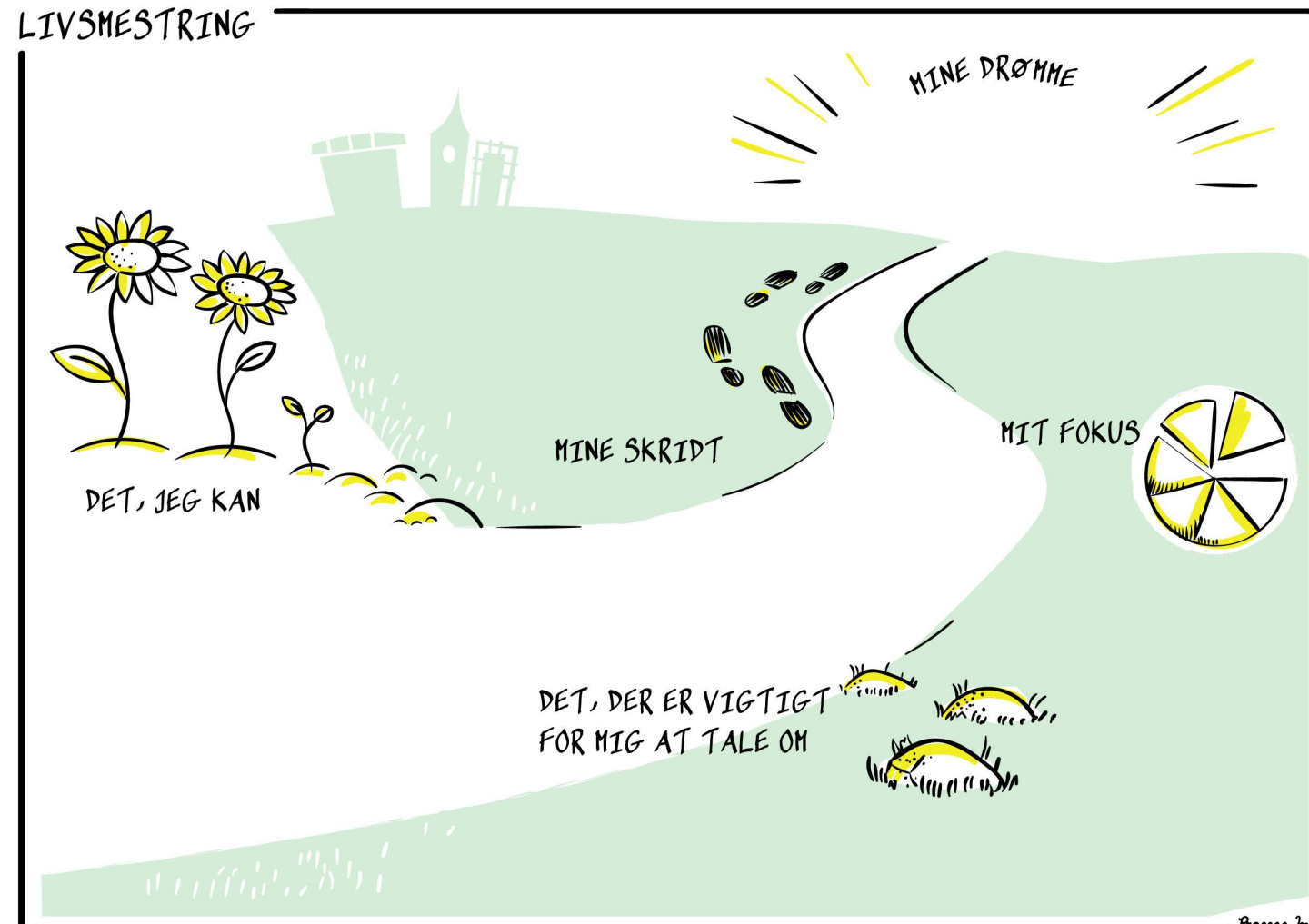
# Livstemaer på voksenområdet

AARHUS  
KOMMUNE



# Arbejdet med mål borgernes mål og drømme

AARHUS  
KOMMUNE





# Gevinst ved at sætte mål



Understøtte faglig  
retning



Læring



Reagere på manglende  
udvikling i forhold til  
realistisk forventning



Fejre succeser



# SMART-mål

Specifikt

S

Målet skal være specifikt og konkret, således at det er tydeligt, hvad der skal være opfyldt, for at målet er nået



Målbart

M

Det skal være muligt at måle, om målet er nået



Accepteret/  
Attraktivt

A

Målet skal være attraktivt, vigtigt, relevant – og accepteret



Realistisk

R

Målet skal være realistisk at opnå indenfor den angivne tidsramme




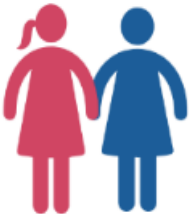



Tidsafgrænset

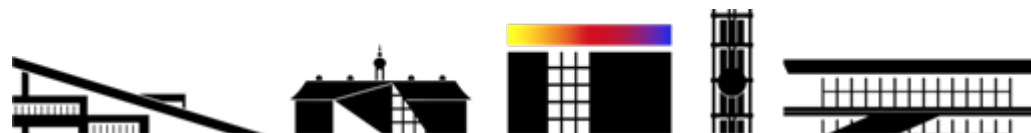
T

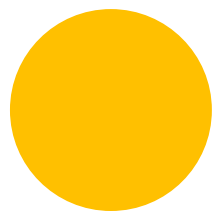
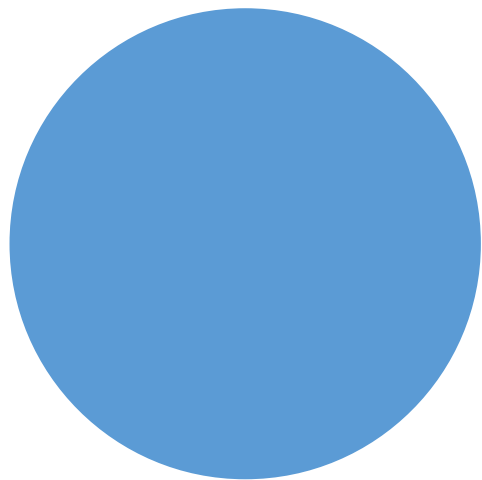
Der skal være fastsat en tydelig tidsramme for opnåelsen af målet



# Børnelinealen/Dialoglinealen

Meget få ressourcer og afhængig af støtte		Få ressourcer og brug for megen støtte		Moderate ressourcer og brug for nogen støtte		Mange ressourcer og brug for let støtte		Tilstrækkelige ressourcer og intet støttebehov	
1	2	3	4	5	6	7	8	9	10
									
Jeg kan, med personstøtte til de fleste opgaver fra tilbuddet, udføre...		Jeg kan, med personstøtte til dele af flere opgaver fra tilbuddet, udføre...		Jeg kan, med instruktion og/eller personstøtte til dele af nogle opgaver fra tilbuddet, udføre...		Jeg kan, med støtte til planlægning og/eller let instruktion fra tilbuddet, udføre...		Jeg kan selv udføre...	



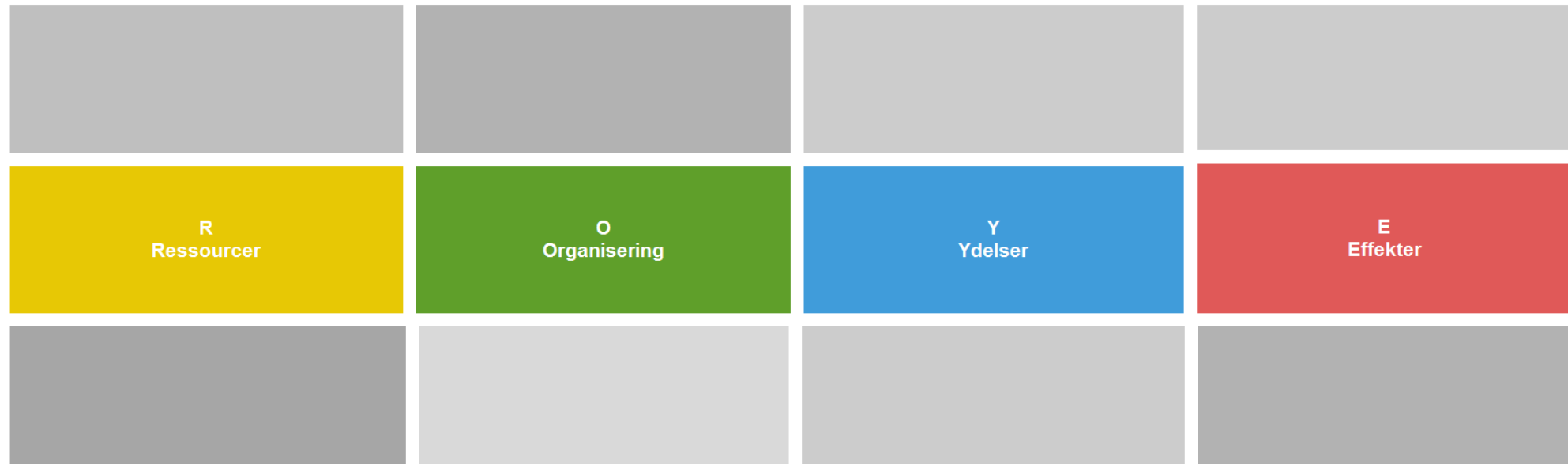


Arbejdet med  
aggregerede mål i  
Socialforvaltningen |

# Strategisk ledelsesinformation



## LEDELSES OVERBLIKKET



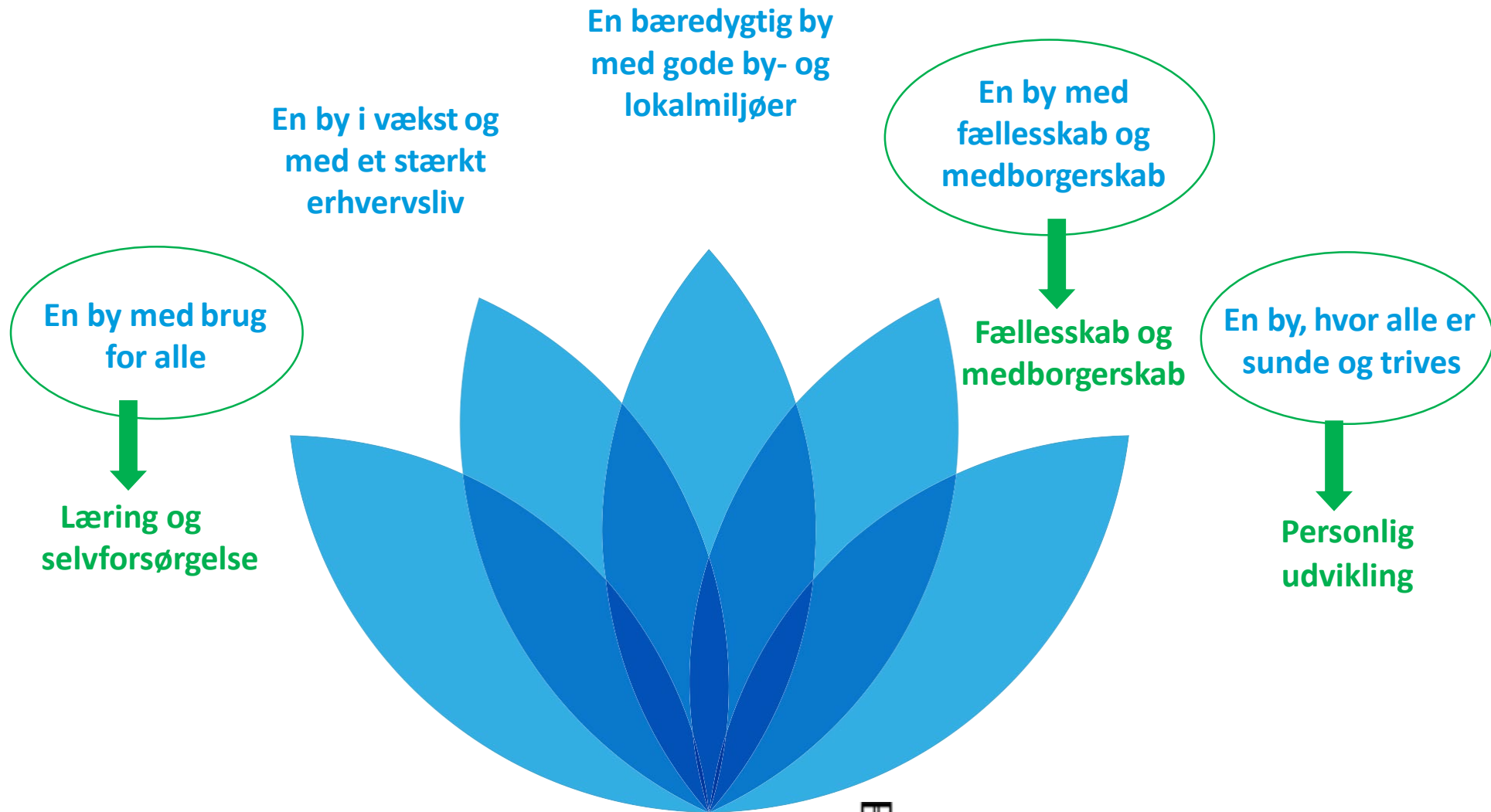
MSB Ledelsesinformation



# Aarhus-mål 2018-2021



# Aarhus-mål 2018-2021



# De tre tværgående effektmål



'Aarhus - en god by for alle'

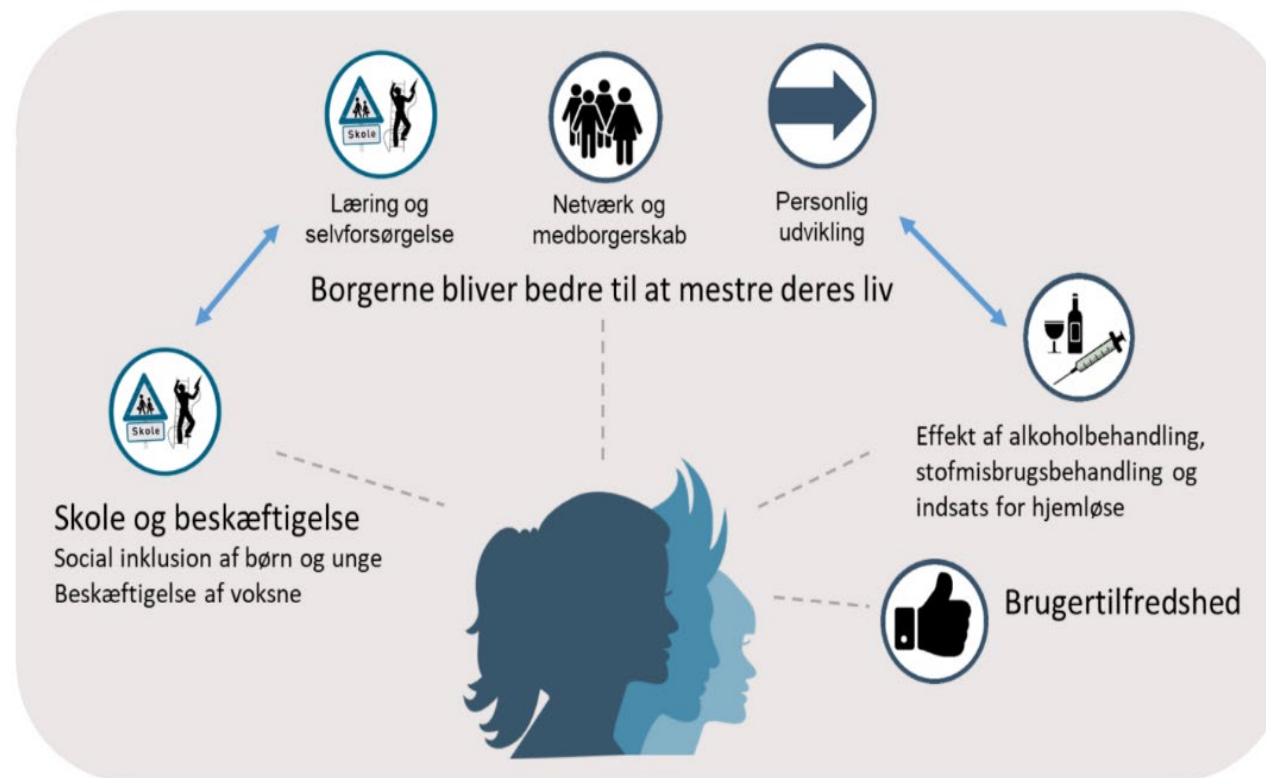


Borgerne bliver bedre til at mestre deres liv





# Forvaltningens mål



# Hvordan arbejder vi med forvaltningens mål?



## 01

Ingen måling uden faglig refleksion

## 02

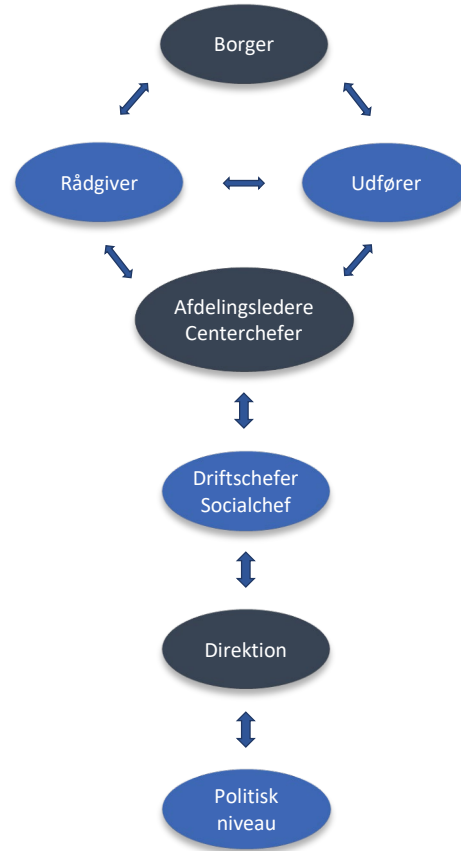
Fast kadence for datainformerende drøftelser med lederne

## 03

Udbredelse af IT-løsning til anvendelse af data på alle niveauer i organisationen



# Data og dialog på flere niveauer



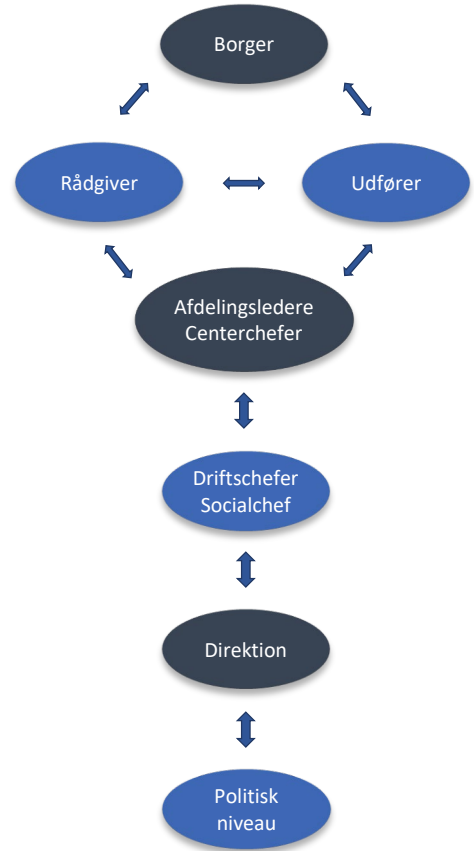
Effektskabelse

Effektledelse

Effektstyring



# Data og dialog på flere niveauer



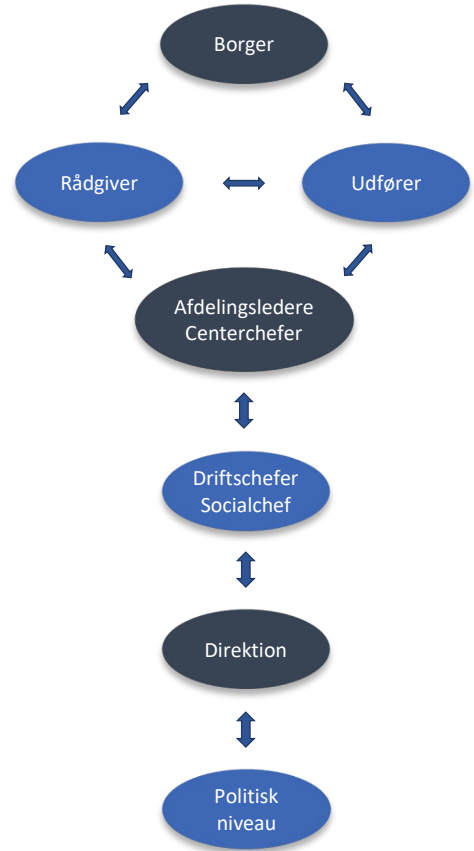
Effektskabelse

Effektledelse

Effektstyring



# Data og dialog på flere niveauer



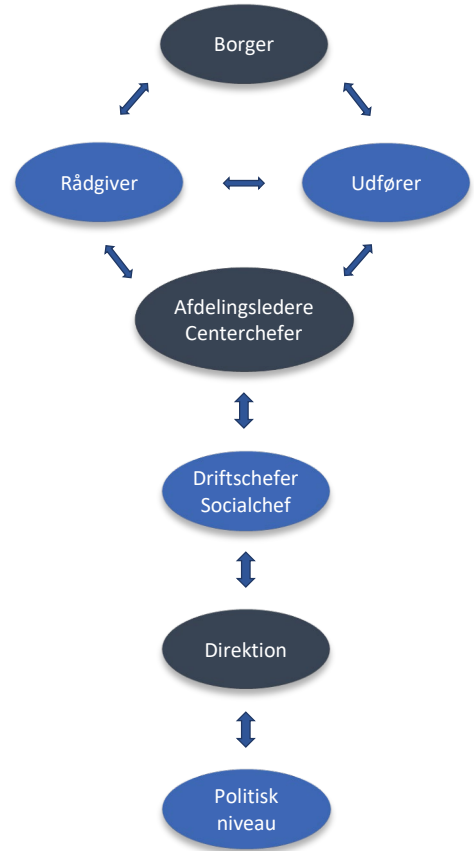
Effektskabelse

Effektledelse

Effektstyring



# Data og dialog på flere niveauer



Effektskabelse

Effektledelse

Effektstyring

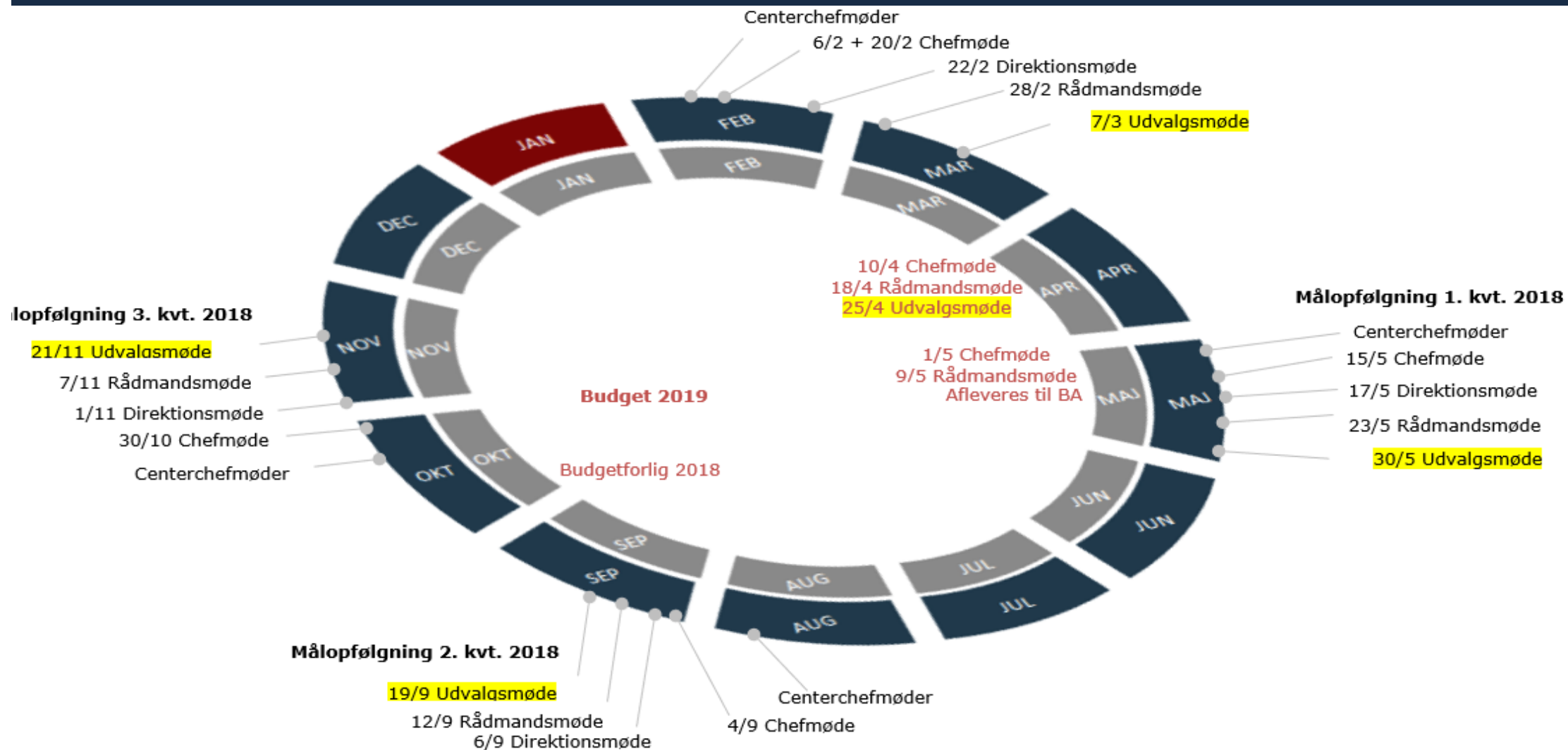


# Årshjul 2018

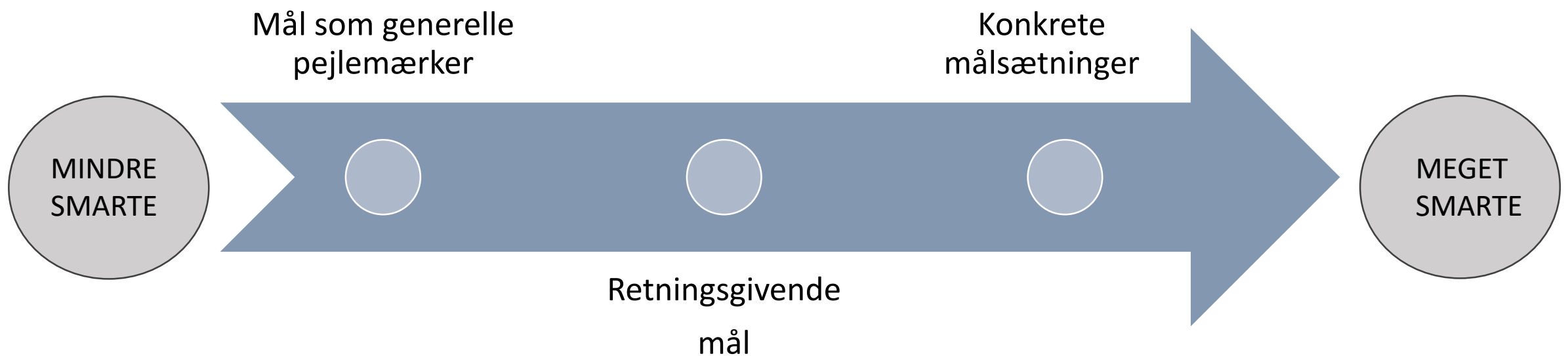
AARHUS  
KOMMUNE



- Udarbejdelse af målregnskab 2017, opfølgning på mål 2018 & udarbejdelse af mål for 2019



# Mere eller mindre SMARTE mål





# Eksempler på mål

## Retningsgivende mål

### VLAK-Regeringens mål for Social mobilitet

#### Flere skal være en del af arbejdsfællesskabet

Udsatte børn og unges faglige niveau i læsning og matematik i folkeskolen skal forbedres

Flere 18-21-årige, der har modtaget en social foranstaltning inden for de seneste fem år, skal være i gang med eller have gennemført en ungdomsuddannelse

Flere personer, som får en social indsats som følge af nedsat fysisk eller psykisk funktionsevne, skal i uddannelse og beskæftigelse

Flere personer, som modtager en indsats for sociale problemer eller psykiske vanskeligheder efter serviceloven, skal i uddannelse og beskæftigelse

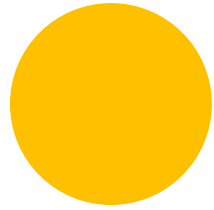
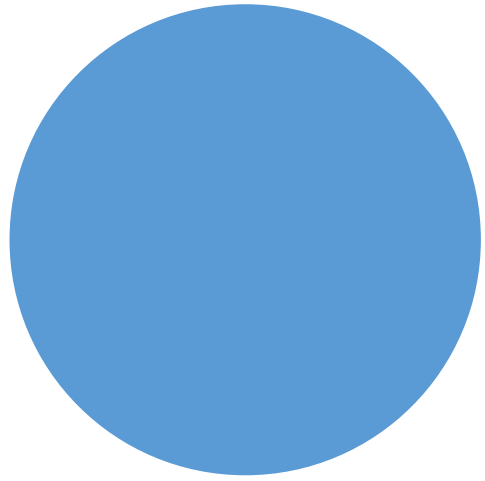
Flere personer udsat for vold i nære relationer skal i uddannelse og beskæftigelse

## Mål med succeskriterier

### SRSF-regeringens sociale 2020-mål

- Andelen af 15-17-årige udsatte unge, der begår kriminalitet og får en fældende strafferetlig afgørelse, skal falde med mindst 25 procent. Det svarer til en andel på højst ni procent.
- Andelen af anbringelser, der bryder sammen, skal falde med mindst 30 procent. Det svarer til, at andelen af sammenbrud højst må udgøre fire procent.
- Antallet af hjemløse i Danmark reduceres med mindst 25 procent. Det svarer til et niveau på højst 4000 personer.
- Andelen af borgere, der vender tilbage til et herberg eller et forsorgshjem inden for det første år efter udskrivning til egen bolig, må højst udgøre 20 procent.





Eksempler på  
ledelsesinformation

Budgetmål: Borgerne bliver bedre til at mestre eget liv

Målet er, at børn og voksne bliver bedre til at mestre eget liv. Vi måler, om børn og voksne opnår deres mål eller har fremgang ift. læring og selvforsørgelse, netværk og medborgerskab samt personlig udvikling.

Mål		2018		4. kv. 2018	
		Gns. målopf.	N (unik cpr)	Gns. målopf.	N (unik cpr)
Læring og selvforsørgelse	+	58%	469	58%	469
Netværk og medborgerskab	+	55%	566	55%	566
Personlig udvikling	+	53%	984	53%	984

Andel opfyldte / uopfyldte mål 1. kv. 2018 - 4. kv. 2018

Mål om Tilbagegang 5 % 0 %

Progressionsmål 12 % 43 %

Vedligeholdelsesmål 37 % 2 %

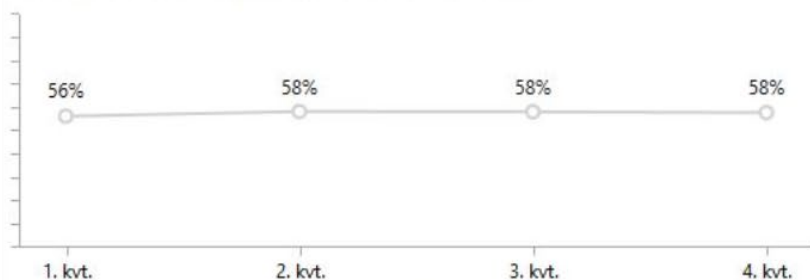
0 % 10 % 20 % 30 % 40 % 50 % 60 %

■ Andel opfyldte mål  
■ Andel uopfyldte mål

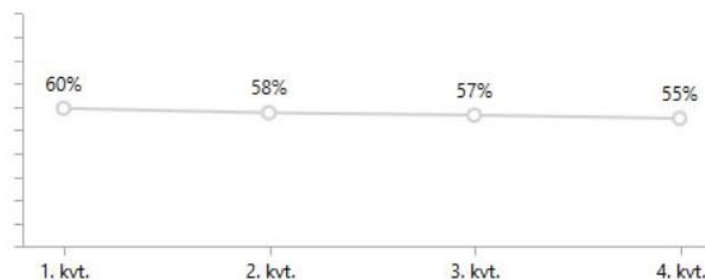
Driftsområde

FBU Barn  
Handicap  
Ung  
SUV SUV  
VH VH

Læring og selvforsørgelse 1. kv. 2018 - 4. kv. 2018



Netværk og medborgerskab 1. kv. 2018 - 4. kv. 2018



Personlig udvikling 1. kv. 2018 - 4. kv. 2018



## RESULTAT

Over halvdelen af børn og voksne når de mål, de sammen med medarbejderne sætter i handleplanen. På grund af indførelsen af nyt it-system for myndighed og nyt koncept for handleplaner er der indtil videre kun data for børn og unge samt voksne med handicap. Et stigende borgere indgår i opgørelserne.

I løbet af 2019 forventes de første resultater for voksne med sindslidelse, hvorved opgørelsen bliver mere valid. Fastsættelsen af succeskriterier for budgetmål afventer, at der både er valide data fra børne- og voksenområderne.

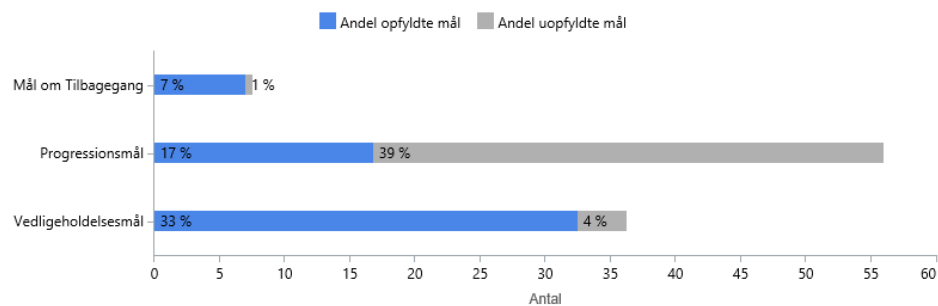
FAKTABLAD

## Budgetmål: Borgerne bliver bedre til at mestre eget liv

Målet er, at børn og voksne bliver bedre til at mestre eget liv. Vi måler, om børn og voksne opnår deres mål eller har fremgang ift. lærings og selvforsørgelse, netværk og medborgerskab samt personlig udvikling.

Mål	2018		1. kv. 2019	
	Gns. målopf.	N (unik cpr)	Gns. målopf.	N (unik cpr)
<b>Læring og selvforsørgelse</b>	<b>58%</b>	<b>163</b>	<b>58%</b>	<b>174</b>
Daginstitution, skole og/eller beskæftigelse	58%	163	58%	174
<b>Netværk og medborgerskab</b>	<b>58%</b>	<b>87</b>	<b>54%</b>	<b>100</b>
Familieforhold	56%	46	52%	48
Fritidsforhold og venskaber	63%	49	58%	60
<b>Personlig udvikling</b>	<b>52%</b>	<b>239</b>	<b>53%</b>	<b>253</b>
Sundhedsforhold	59%	39	59%	45
Udvikling og adfærd	52%	231	53%	243

Måltyper for perioden 2. kv. 2018 - 2. kv. 2019



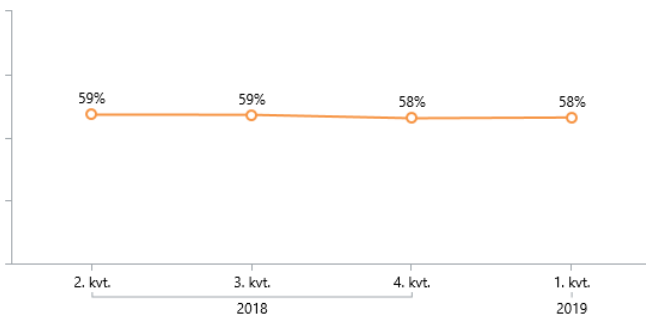
### Udfører drift

FBU	-
Børnecentret	+
Center for Specialpædagogiske Børnetilbud	+
Dalgården	+
Døgncentret (afsluttet)	+
Familiecentret (Afsluttet)	+
FBU Ekstern udfører	+
Handicapcentret for Børn(Afsluttet)	+
Ungdomscentret	-
SUV	+
VH	+

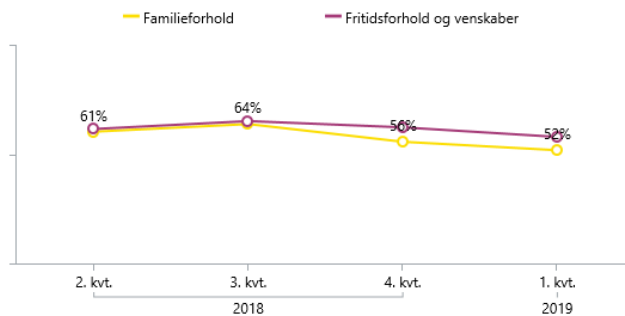
### Myndighed

FBU Myndighed +

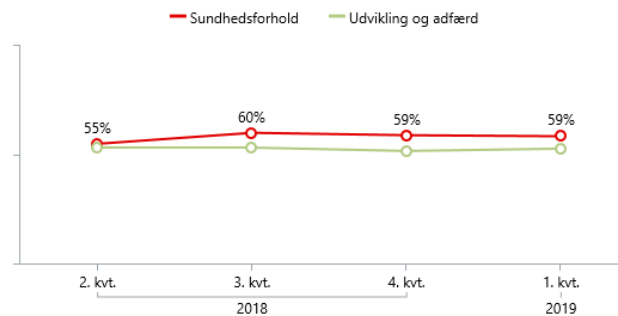
Læring og selvforsørgelse 2. kv. 2018 - 1. kv. 2019



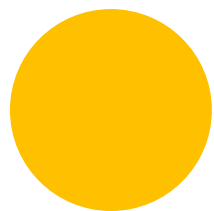
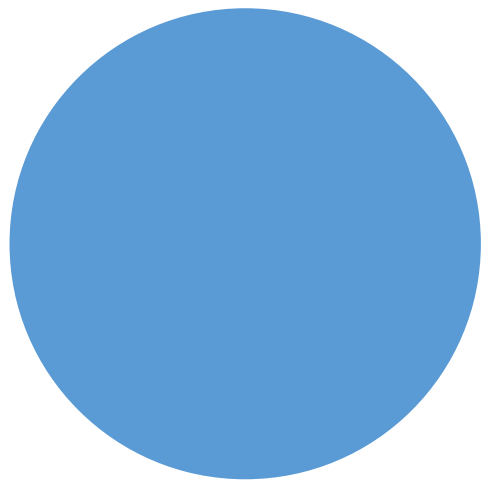
Netværk og medborgerskab 2. kv. 2018 - 1. kv. 2019



Personlig udvikling 2. kv. 2018 - 1. kv. 2019



FAKTABLAD



# Anbefalinger og udfordringer



# Væsentlige opmærksomhedspunkter

AARHUS  
KOMMUNE



Urealistiske mål demotiverer!

## Effekt af alkoholbehandling

Ved afslutning af alkoholbehandling skal flere borgerne være alkoholfri, havde reduceret deres forbrug eller være stabiliseret.

este måned.

Stor forskel på hvor meget og hvordan det anvendes

Skal målene fokusere på drift- eller udviklingsperspektiver?

Hvad skal målene bruges til?

- Faglig udvikling og læring
- Kontrol og styring

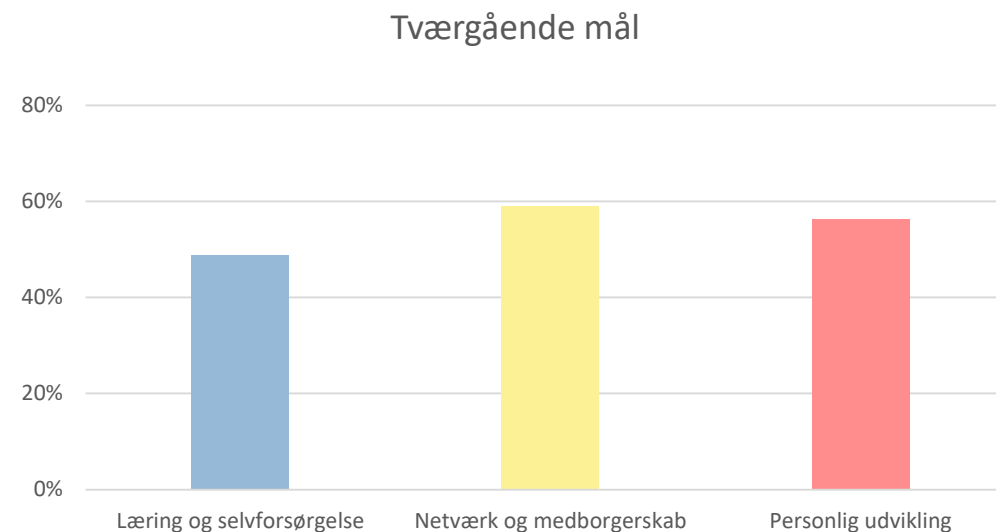
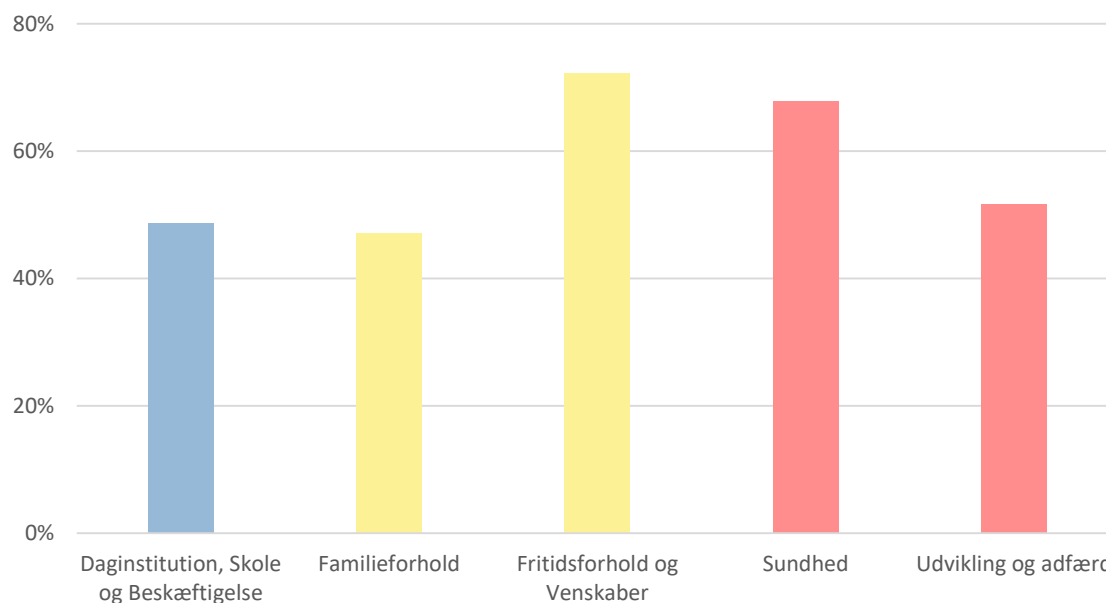
Skal målene være 1-årige eller flerårige?

Skal målene være inden for eller på tværs af områder?



# Anbefalinger

- Gør data relevant på de forskellige niveauer i organisationen
- Lav en klar plan for udrulning og praksisforankring
- Husk at det kræver kontinuerlig træning (i hele organisationen)



# Måling kræver opfølgning

Hvor ofte skal der følges op?

- Årlig opfølgning
- Kvartalsvis opfølgning
- Månedlig

Hvordan skal opfølgningen anvendes?

Hvem skal se opfølgningen?

- Byråd, udvalg, direktion
- Relevante ledelseslag
- Medarbejdere

Er der sammenhæng mellem målformuleringen og opfølgningsskaden?





