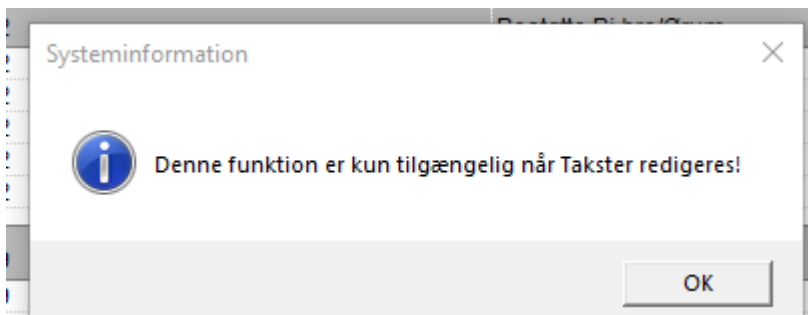


## Administrer Tilbud

Under fanen "Takst fil" er det muligt at redigere eller opret nye tilbud/institutioner.



Denne knap virker kun når der skal laves "Takstberegning". Ved regnskab er det ikke muligt at redigere ens tilbud. Så vigtigt at man gennemgår ens stamdata ifm. takstberegningen.



### Opmærksomhedspunkter

Nøgler gives automatisk af systemet og hver enkeltnøgle starter med kendes ved "D0X"

Hvis man ændrer institution, Takstgruppe, Målgruppe, Type eller paragraf for en eksisterende institutionsnøgle, så slår det igennem i ALLE år.

Dette har en betydning for ledelsesinformation at ændre Målgruppe, Type samt Paragraf.

*Hvis der er behov for at ændre Målgruppe, Type eller paragraf som ikke skal slå igennem i alle år, så skal der oprettes en ny nøgle!*

Ændring af Tilbud og Rammeaftale ændrer kun det i pågældende år

Oprettelse eller redigering af institutioner kan ses med det samme i excel filen – men gemmes først i databasen når sekretariatet gemmer det via sharepoint.

### Filteringsmuligheder

Det er muligt at filtrere på Nøgle, Tilbud, Institution, Takstgruppe

- Århus Kommune kan også filtrere på Afdeling (magistrater)

Stå på en af disse og skriv det man vil filtrer på og tryk enter.<sup>1</sup>

Takstfil - Administrer tilbud

Tilbud	Institution	Takstgruppe	Ram	Målgruppe	Type	Paragraf
Vibor_3029	Albo	539020	Bostøtte Albo	Nej	Personer med psykisk handicap	Dag SEL85
Vibor_3027	Bostøtte B/O	539022	Bostøtte Bj.bro/Orum	Nej	Voksne med sindslidelse	Dag SEL85
Vibor_3036	Bostøtte Handicap	539029	Bostøtte Viborg, Handicap	Nej	Personer med psykisk handicap	Dag SEL85
Vibor_3028	Bostøtte Karup	539023	Bostøtte Karup	Nej	Voksne med sindslidelse	Dag SEL85
Vibor_3030	Bostøtte Udsatte	539024	Bostøtte Udsatte	Nej	Andre målgrupper	Dag SEL85
Vibor_3026	Bostøtte Viborg	539021	Bostøtte Viborg	Nej	Voksne med sindslidelse	Dag SEL85
Vibor_3042	Bostøtteflow - Handicap	539035	Bostøtteflow - Handicap	Nej	Personer med psykisk handicap	Dag SEL85
Vibor_3041	Bostøtteflow - Psykiatri	539034	Bostøtteflow - Psykiatri	Nej	Voksne med sindslidelse	Dag SEL85
Vibor_3034	Børn Og Unge	521003.06/08	Ungedisaets støtterperson	Nej	Andre målgrupper	Time SEL52.3.6
Vibor_3035	Børn Og Unge	521003.03	Ungedisaets - Familiebehandling	Nej	Andre målgrupper	Time SEL52.3.3
Vibor_3037	Børn Og Unge	521003.02	Ungedisaets støtterperson	Nej	Andre målgrupper	Time SEL52.3.2
Vibor_3038	Børn Og Unge	521003.02	Ungedisaets - Praktisk, Pædagog	Nej	Andre målgrupper	Time SEL52.3.2
Vibor_3040	Børn Og Unge	521003.02	Ungedisaets - Praktisk, Pædagog	Nej	Andre målgrupper	Time SEL52.3.2
Vibor_579	Børn Og Unge	523010	Nærresø Huset Døgn	Nej	Børn og unge med nedsat fysisk	Døgn SEL66.1.7-A
Vibor_578	Børn Og Unge indenfor ramme	525002	Daginstitutionen Nørrehus	Ja	Børn og unge med nedsat fysisk	Dag SEL52
Vibor_581	Børn Og Unge indenfor ramme	523016	BSU Handicap Døgn	Ja	Børn og unge med nedsat fysisk	Døgn SEL66.1.7-A
Vibor_581A	Børn Og Unge indenfor ramme	521035	BSU Handicap Aftastning	Ja	Børn og unge med nedsat fysisk	Døgn SEL66.1.7-A
Vibor_588	Center for Mestring	539033	Center for Mestring	Ja	Voksne med sindslidelse	Dag SEL104
Vibor_1590	Fynbohus	551032	Fynbohus	Ja	Personer med psykisk handicap	Døgn ABL+SEL85
Vibor_572	Gimle	559050	Gimle	Ja	Personer med psykisk handicap	Dag SEL104
Vibor_3021	Handicap	539026	Bostøtte Åvang	Nej	Personer med psykisk handicap	Dag SEL85
Vibor_3022	Handicap	539027	Bostøtte Solvænget	Nej	Personer med psykisk handicap	Dag SEL85
Vibor_1505	Handicap Indenfor Ramme	551022	Vesterbrogade	Ja	Personer med psykisk handicap	Døgn ABL+SEL85
Vibor_1604	Handicap Indenfor Ramme	551023	Bofællesskabet Kærsangervej	Ja	Personer med psykisk handicap	Døgn ABL+SEL85
Vibor_3005	Handicap Indenfor Ramme	551024	Stadionkollegiet	Ja	Personer med psykisk handicap	Døgn ABL+SEL85
Vibor_560	Handicap Indenfor Ramme	551029	Bof. Egehøj	Ja	Personer med psykisk handicap	Døgn ABL+SEL85
Vibor_561	Handicap Indenfor Ramme	551025	Bof. Gudenåvej	Ja	Personer med psykisk handicap	Døgn ABL+SEL85
Vibor_565	Handicap Indenfor Ramme	551026	Bof. Merkurvej	Ja	Personer med psykisk handicap	Døgn ABL+SEL85
Vibor_566	Handicap Indenfor Ramme	551027	Bof. Skaglen	Ja	Personer med psykisk handicap	Døgn ABL+SEL85
Vibor_570	Handicap Indenfor Ramme	552010	Albo	Ja	Personer med psykisk handicap	Døgn SEL107
Vibor_3002	Handicap udenfor rammeaftale	551021	Albo	Nej	Personer med psykisk handicap	Døgn ABL+SEL85
Vibor_3003	Handicap udenfor rammeaftale	551030	Åvang	Nej	Personer med psykisk handicap	Døgn ABL+SEL85
Vibor_3004	Handicap udenfor rammeaftale	551028	Solvænget	Nej	Personer med psykisk handicap	Døgn ABL+SEL85
Vibor_3012	Handicap udenfor rammeaftale	551031	Asmid Toft	Nej	Personer med psykisk handicap	Døgn ABL+SEL85

Tilhørende Ekkelttakster

Vibor_3020_D01	Albo	539030	Bostøtte Albo	Nej	Personer med psykisk handicap	Dag SEL85
Vibor_3020_D02	Albo	539030	Bostøtte Albo	Nej	Personer med psykisk handicap	Dag SEL85
Vibor_3020_D03	Albo	539030	Bostøtte Albo	Nej	Personer med psykisk handicap	Dag SEL85
Vibor_3020_D04	Albo	539030	Bostøtte Albo	Nej	Personer med psykisk handicap	Dag SEL85
Vibor_3020_D05	Albo	539030	Bostøtte Albo	Nej	Personer med psykisk handicap	Dag SEL85

Takstfil - Administrer tilbud

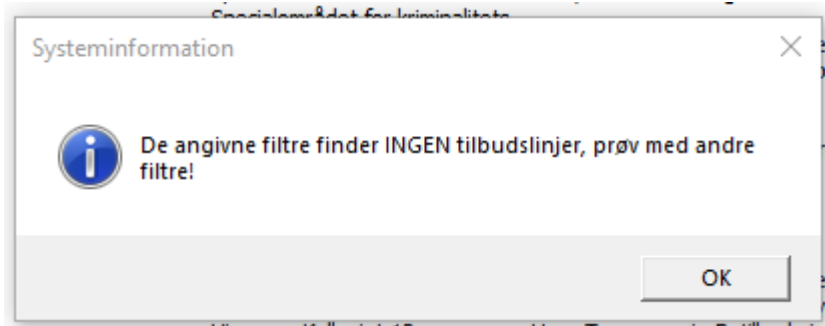
Tilbud	Institution	Takstgruppe	Ram	Målgruppe	Type	Paragraf
Vibor_3036	Bostøtte Handicap	539029	Bostøtte Viborg, Handicap	Nej	Personer med psykisk handicap	Dag SEL85
Vibor_3042	Bostøtteflow - Handicap	539035	Bostøtteflow - Handicap	Nej	Personer med psykisk handicap	Dag SEL85
Vibor_3021	Handicap	539026	Bostøtte Åvang	Nej	Personer med psykisk handicap	Dag SEL85
Vibor_3022	Handicap	539027	Bostøtte Solvænget	Nej	Personer med psykisk handicap	Dag SEL85
Vibor_1505	Handicap Indenfor Ramme	551022	Vesterbrogade	Ja	Personer med psykisk handicap	Døgn ABL+SEL85
Vibor_1604	Handicap Indenfor Ramme	551023	Bofællesskabet Kærsangervej	Ja	Personer med psykisk handicap	Døgn ABL+SEL85
Vibor_3005	Handicap Indenfor Ramme	551024	Stadionkollegiet	Ja	Personer med psykisk handicap	Døgn ABL+SEL85
Vibor_560	Handicap Indenfor Ramme	551029	Bof. Egehøj	Ja	Personer med psykisk handicap	Døgn ABL+SEL85
Vibor_561	Handicap Indenfor Ramme	551025	Bof. Gudenåvej	Ja	Personer med psykisk handicap	Døgn ABL+SEL85
Vibor_565	Handicap Indenfor Ramme	551026	Bof. Merkurvej	Ja	Personer med psykisk handicap	Døgn ABL+SEL85
Vibor_566	Handicap Indenfor Ramme	551027	Bof. Skaglen	Ja	Personer med psykisk handicap	Døgn ABL+SEL85
Vibor_570	Handicap Indenfor Ramme	552010	Albo	Ja	Personer med psykisk handicap	Døgn SEL107
Vibor_3002	Handicap udenfor rammeaftale	551021	Albo	Nej	Personer med psykisk handicap	Døgn ABL+SEL85
Vibor_3003	Handicap udenfor rammeaftale	551030	Åvang	Nej	Personer med psykisk handicap	Døgn ABL+SEL85
Vibor_3004	Handicap udenfor rammeaftale	551028	Solvænget	Nej	Personer med psykisk handicap	Døgn ABL+SEL85
Vibor_3012	Handicap udenfor rammeaftale	551031	Asmid Toft	Nej	Personer med psykisk handicap	Døgn ABL+SEL85

Tilhørende Ekkelttakster

Vibor_3036_D01	Bostøtte Handicap	539029	Bostøtte Viborg, Handicap	Nej	Personer med psykisk handicap	Dag SEL85
Vibor_3036_D02	Bostøtte Handicap	539029	Bostøtte Viborg, Handicap	Nej	Personer med psykisk handicap	Dag SEL85
Vibor_3036_D03	Bostøtte Handicap	539029	Bostøtte Viborg, Handicap	Nej	Personer med psykisk handicap	Dag SEL85
Vibor_3036_D04	Bostøtte Handicap	539029	Bostøtte Viborg, Handicap	Nej	Personer med psykisk handicap	Dag SEL85
Vibor_3036_D05	Bostøtte Handicap	539029	Bostøtte Viborg, Handicap	Nej	Personer med psykisk handicap	Dag SEL85

Fejlmeddelelse hvis filtreret ikke findes.

<sup>1</sup> Behøves ikke skrive fulde navn før man trykker enter.



## Opret Institution/Afdeling (Tilbud)

Udfyld nedenstående

ID	Navn	Beskrivelse
539030	Bostøtte Albo	Nej Personer med psykisk hand

- Tilbud – udligningsgrupper jf. styringsaftalen "Små tilbud"
- Institution – navnet på den organisatoriske enhed
  - OBS på institutioner som er undtaget reduktioner<sup>2</sup>
- Takstgruppe
- Rammeaftale – klikkes hvis institutionen er indenfor rammeaftale (svarende til Ja)
- Målgruppe – Der angives målgruppen i overensstemmelse med målgruppeopdelingen i styringsaftalen
- Dag/Døgn/Timer/Ambulant
- Paragraf

Alle hovedtilbud oprettes automatisk med en enkelttakstlinje.

<sup>2</sup> Skal navngives: Specialområdet for kriminalitets truede og dømte børn og unge

I Excel-filen kan nye institutioner/afdelinger ses i bunden.

434	Vibor_3047	Vibor_3047	2021	Viborg Komm	sabgl	sag	asbsbg	Nej	Voksne med	Dag	SEL45	0,0	
435	Vibor_3047	Vibor_3047_D01	2021	Viborg Komm	sabgl	sag	asbsbg	Nej	Voksne med	Dag	SEL45		0%

## Rediger Institution/Afdeling (Tilbud)

**Rediger Tilbud**

Driftsherre: Viborg Kommune

Tilbud: Albo

Institution: 539030

Taktsgruppe: Bostøtte Albo

Rammeaftale:

Målgruppe: Personer med psykisk handicap inkl. autister

Dag / Døgn / Timer: Dag

Paragraf: SEL85

Opdater alle enkelt  (Opdaterer ALLE informationer på ALLE enkelttakster, så evt. forskelligheder i f.eks. Tilbud/Institution mv. overskrives)

Tilbud er lukket  (Hvis du lukker et hovedtilbud, så lukkes alle enkelttakster automatisk)

Foretag sine ændringer.

Klik at ændringer på hovedtakst også skal slå igennem på enkelttakster.

Tilbud er lukket – Alle enkelttakster lukker.

I Excel-filen markeres alle institutionsnøgler som rødt.

Vibor_1500	Vibor_1500	2021	Viborg Komm	Fynbohus	551032	Fynbohus	Ja	Personer med	Døgn	
Vibor_1500	Vibor_1500_D01	2021	Viborg Komm	Fynbohus	551032	Fynbohus	Ja	Personer med	Døgn	ABL+SEL85
Vibor_1500	Vibor_1500_D02	2021	Viborg Komm	Fynbohus	551032	Fynbohus	Ja	Personer med	Døgn	ABL+SEL85
Vibor_1500	Vibor_1500_D03	2021	Viborg Komm	Fynbohus	551032	Fynbohus	Ja	Personer med	Døgn	ABL+SEL85
Vibor_1500	Vibor_1500_D04	2021	Viborg Komm	Fynbohus	551032	Fynbohus	Ja	Personer med	Døgn	ABL+SEL85
Vibor_1500	Vibor_1500_D05	2021	Viborg Komm	Fynbohus	551032	Fynbohus	Ja	Personer med	Døgn	ABL+SEL85
Vibor_1500	Vibor_1500_D06	2021	Viborg Komm	Fynbohus	551032	Fynbohus	Ja	Personer med	Døgn	ABL+SEL85
Vibor_1500	Vibor_1500_D07	2021	Viborg Komm	Fynbohus	551032	Fynbohus	Ja	Personer med	Døgn	ABL+SEL85
Vibor_1500	Vibor_1500_D08	2021	Viborg Komm	Fynbohus	551032	Fynbohus	Ja	Personer med	Døgn	ABL+SEL85

## Opret enkelttakster

Hvis der er behov for at oprette flere differentierede takstniveauer, så gøres det ved at klikke på "Opret enkelttakster".

I excel-filen kan det ses ved en ekstra linje indsættes

Vibor_3030	Vibor_3030	2021	Viborg Komm	Bostøtte Uds:	539024	Bostøtte Uds:	Nej	Andre målgru	Dag	SEL85	48,0
Vibor_3030	Vibor_3030_D01	2021	Viborg Komm	Bostøtte Uds:	539024	Bostøtte Uds:	Nej	Andre målgru	Dag	SEL85	26,0
Vibor_3030	Vibor_3030_D02	2021	Viborg Komm	Bostøtte Uds:	539024	Bostøtte Uds:	Nej	Andre målgru	Dag	SEL85	12,0
Vibor_3030	Vibor_3030_D03	2021	Viborg Komm	Bostøtte Uds:	539024	Bostøtte Uds:	Nej	Andre målgru	Dag	SEL85	10,0
Vibor_3030	Vibor_3030_D04	2021	Viborg Komm	Bostøtte Uds:	539024	Bostøtte Uds:	Nej	Andre målgru	Dag	SEL85	0,0
Vibor_3030	Vibor_3030_D05	2021	Viborg Komm	Bostøtte Uds:	539024	Bostøtte Uds:	Nej	Andre målgru	Dag	SEL85	0,0
Vibor_3030	Vibor_3030_D06	2021	Viborg Komm	Bostøtte Uds:	539024	Bostøtte Uds:	Nej	Andre målgru	Dag	SEL85	0,0

## Rediger Enkelt

Markere den enkelttakst som skal redigeres

## Nedlæggelse af differentieret takst

Klik på "Tilbud er lukket"

I Excel-filen bliver enkelttaksten markeret med rødt.

Vibor_3042	Vibor_3042	2021	Viborg Komm	Bostøtteflow	539035	Bostøtteflow	Nej	Personer mec Dag	SEL85
Vibor_3042	Vibor_3042_D01	2021	Viborg Komm	Bostøtteflow	539035	Bostøtteflow	Nej	Personer mec Dag	SEL85
Vibor_3042	Vibor_3042_D02	2021	Viborg Komm	Bostøtteflow	539035	Bostøtteflow	Nej	Personer mec Dag	SEL85
Vibor_3042	Vibor_3042_D03	2021	Viborg Komm	Bostøtteflow	539035	Bostøtteflow	Nej	Personer mec Dag	SEL85
Vibor_3042	Vibor_3042_D04	2021	Viborg Komm	Bostøtteflow	539035	Bostøtteflow	Nej	Personer mec Dag	SEL85
Vibor_3042	Vibor_3042_D05	2021	Viborg Komm	Bostøtteflow	539035	Bostøtteflow	Nej	Personer mec Dag	SEL85

**Opmærksom på at enkelttaksten, som skal lukkes, ikke står med pladser eller vægt.**